

ModPlus

Проектировать просто

Что дают плагины?



Автоматизируют процесс проектирования
существенно экономя время и деньги компании

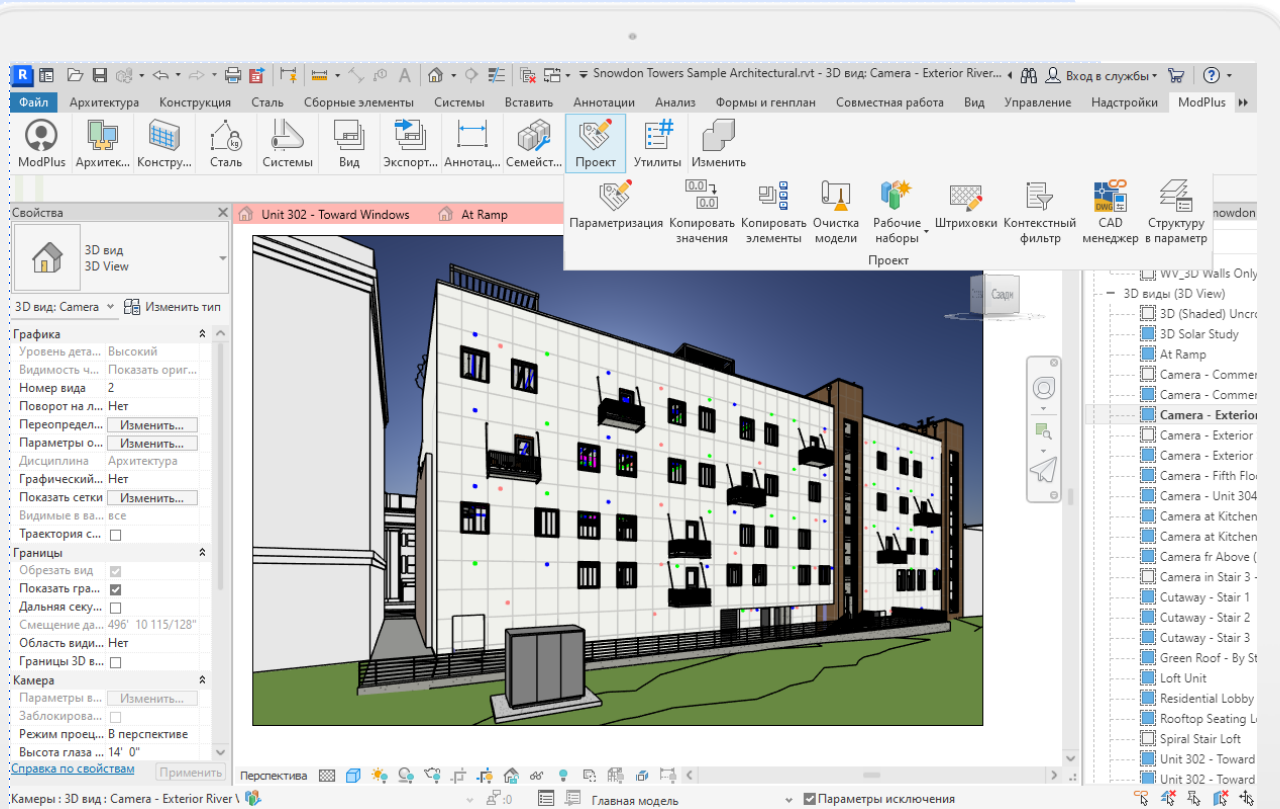


Позволяют расширить возможности
стандартных инструментов Revit



Освобождают проектировщиков
от рутинных операций, позволяя тратить
сэкономленное время на творчество и поиск
новых решений

Преимущества плагинов



Могут использоваться в любой организации:

- Не зависят от шаблонов, ФОП и семейств
- Не создают дополнительных параметров
- Позволяют осуществлять гибкие настройки

**Почему стоит выбрать
плагины для Revit
от ModPlus?**

Широкая линейка

плагинов для всех этапов проектирования.
Плагины сгруппированы по категориям:

- Вид
- Проект
- Архитектура
- Конструкции
- Аннотации
- Семейства
- Экспорт/импорт
- Системы
- Утилиты



Простота в использовании



Легкость в установке

Скачайте, запустите
и пользуйтесь!



Безопасность

Все основные компоненты
ModPlus подписаны
цифровой подписью

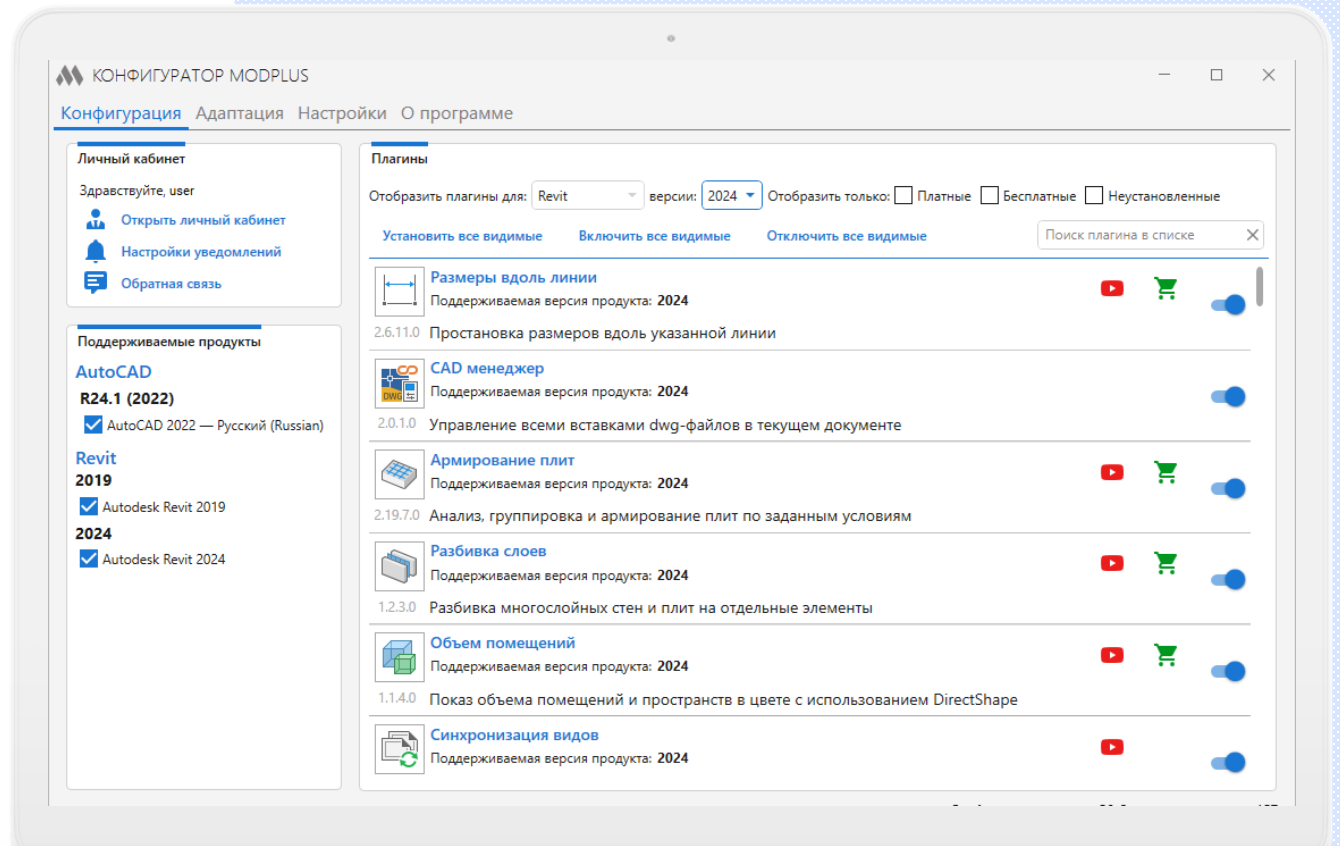


Автообновление

Просто следите за
историей изменений,
чтобы быть в курсе

Конфигуратор ModPlus

- Выбор и установка необходимых плагинов
- Гибкая настройка внешнего вида ленты Revit
- Настройка цветовой темы, языка, уведомлений
- Управление лицензиями



Доступная поддержка



Справка

Для каждого плагина есть текстовая инструкция на русском и английском языках. Работа большинства плагинов продемонстрирована на видео



Техподдержка

Оперативная поддержка в Telegram чате, быстрое исправление багов (нередко в день обращения)



Дополнение

Продукт постоянно обновляется и дополняется с учетом пожеланий пользователей



Web сервер лицензий

Позволяет использовать одну или несколько многопользовательских лицензий (корпоративных подписок) для определенного списка пользователей

Подключение к web серверу лицензий осуществляется с любого рабочего места, имеющего доступ к сети интернет

Не требуется установка дополнительного ПО

Дает возможность собирать статистику использования плагинов пользователями

Статистика использования плагинов*

позволяет сформировать отчеты по разным параметрам:



Сводная статистика по пользователям



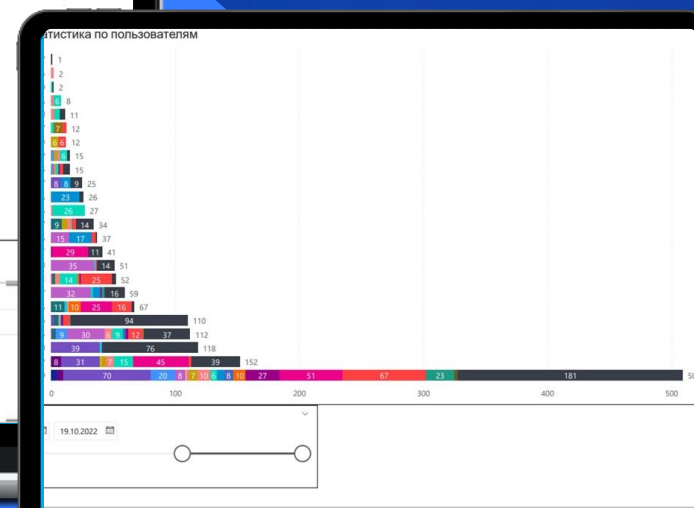
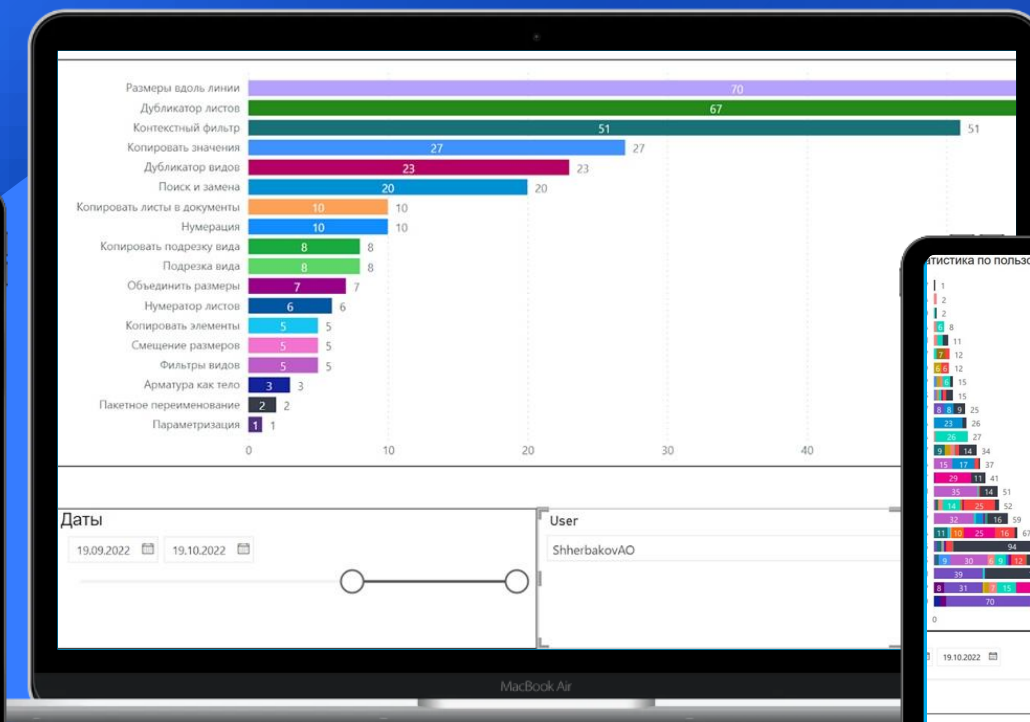
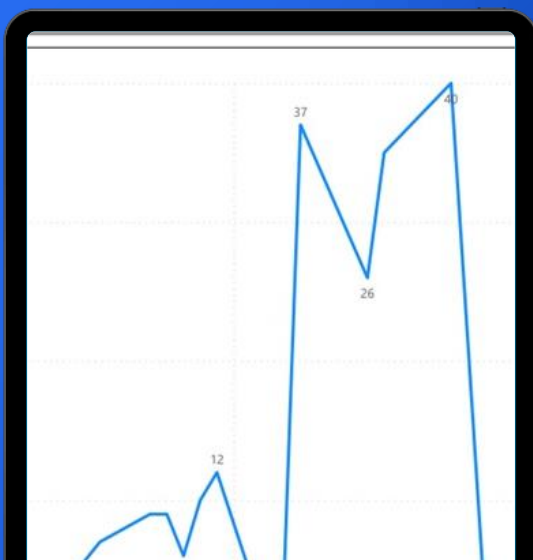
Рейтинг популярности плагинов ModPlus



Число запусков плагинов по пользователям



Отчет использования плагинов по каждому пользователю

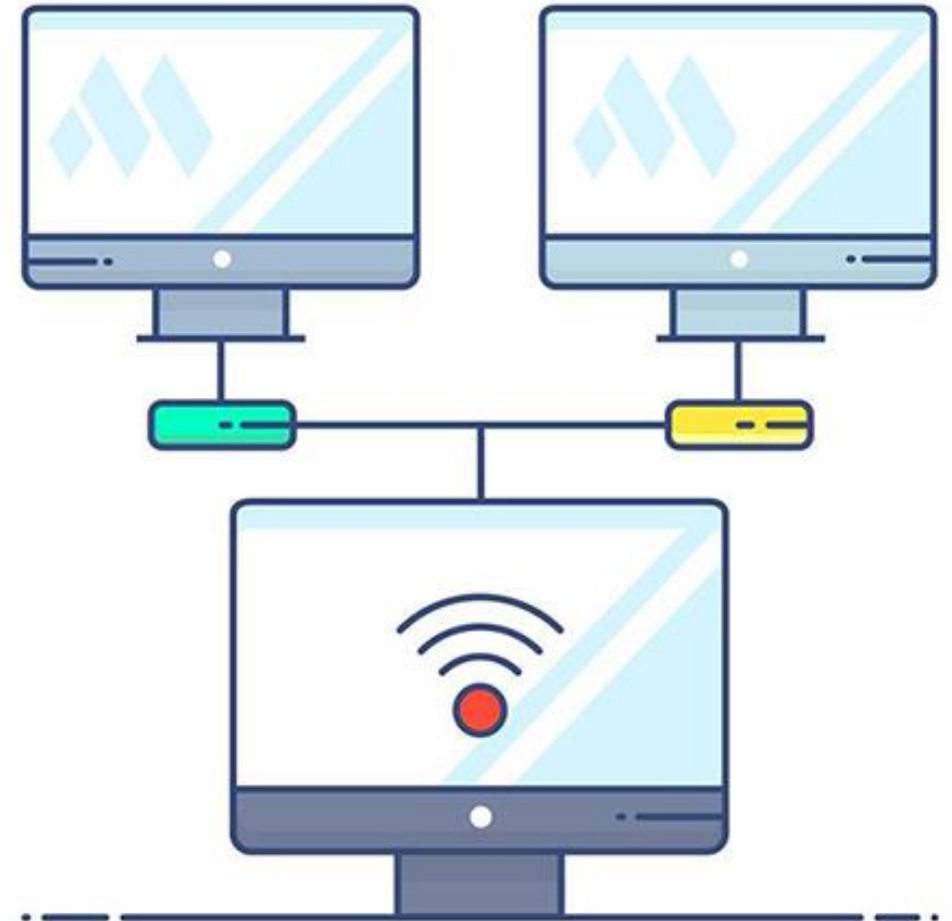


*для корпоративных подписок с использованием web сервера лицензий

Настройки организации

Позволяют администратору управлять настройками ModPlus для всех пользователей в организации:

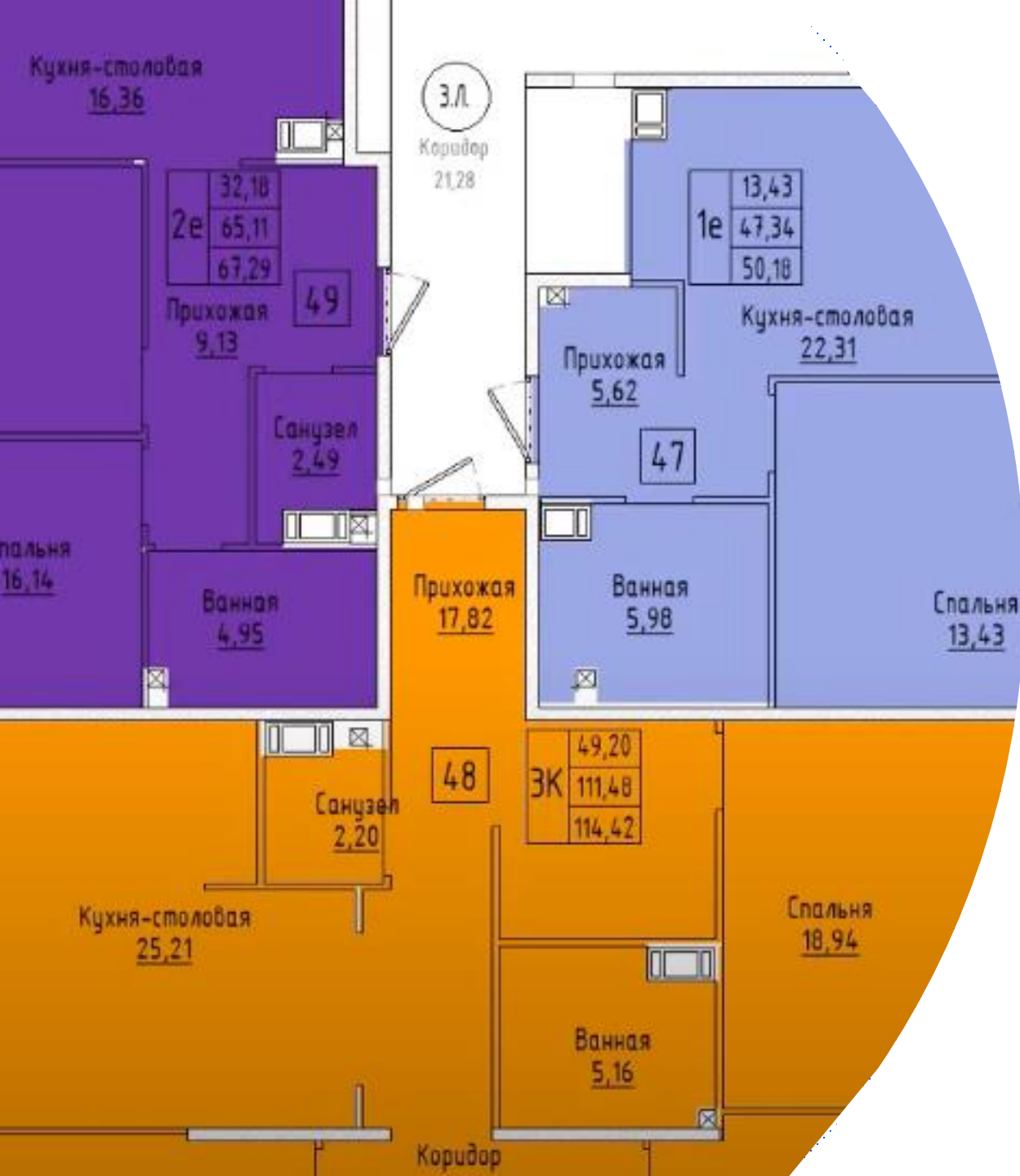
- настраивать сервер лицензий
- переопределять меню ModPlus на ленте Revit
- настраивать модуль автообновлений
- переопределять конфигурации для отдельных плагинов
- задавать правила нанесения водяного знака при экспорте в PDF



Преимущества ModPlus

	ModPlus	BimStep	FutureBIM
Широкая линейка плагинов	✓	✓	✓
Видео и текстовая инструкция	✓	✓	✓
Несколько языков интерфейса	✓	✓	✗
Гибкая настройка ленты	✓	✗	✗
Покупка отдельных плагинов	✓	✗	✗
Web сервер лицензий	✓	✗	✗
Настройки организации	✓	✗	✗
Доступная цена	✓	✗	✓
Наличие накопительных скидок	✓	✗	✗

Самые востребованные плагины от ModPlus и их отличительные особенности



Квартирография

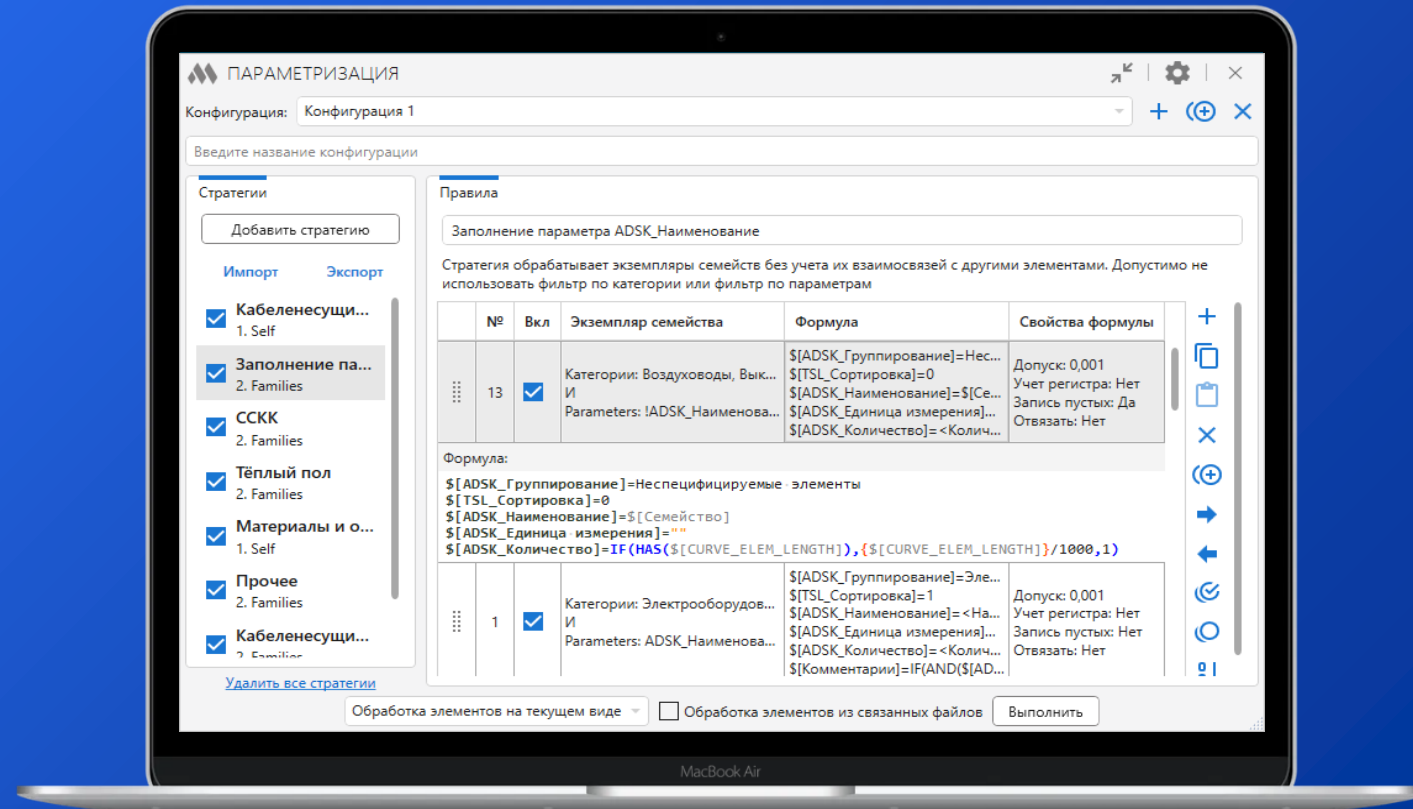
Комплексное автоматизированное выполнение квартирографии:

- Практически полное отсутствие ручного выбора помещений и ввода данных
- Автоматизированные сбор квартир через геометрические характеристики помещений, расчет площадей и типологии квартир
- Проверка на наличие в проекте неразмещенных помещений
- Автоматическая нумерация квартир с возможностью группировки квартир по корпусам и/или секциям
- Применим для гостиниц и апартаментов

Параметризация

Многофункциональный инструмент, позволяющий заполнять параметры элементов разными стратегиями, с учетом фильтров и с использованием формул. Примеры использования:

- Копирование значений параметров
- Изменение текущего значения параметров
- Склейка значений параметров
- Копирование значений параметров из формообразующей
- Использование фильтров и формул с условиями



Плагины для работы с листами



Экспорт ЛИСТОВ

Экспортирует (печатает) выбранные листы в форматы PDF, DWG и др., автоматически определяя формат листа



Дубликатор ЛИСТОВ

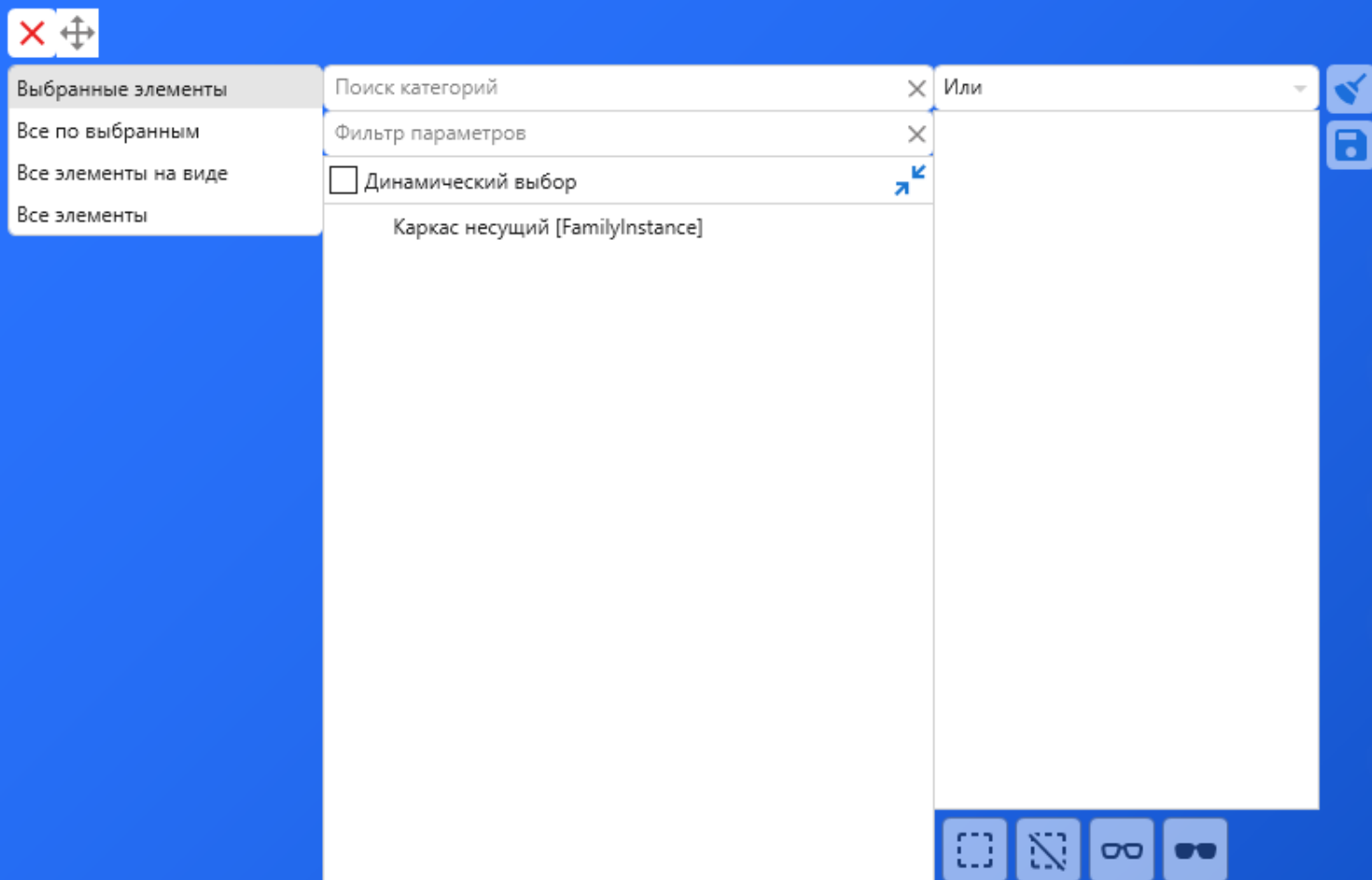
Позволяет делать копии указанных листов с различными настройками (с видами, спецификациями, легендами, изображениями)



Нумератор ЛИСТОВ

Производит перенумерацию листов в проекте, а также позволяет записывать части номера листов в параметры

Контекстный фильтр



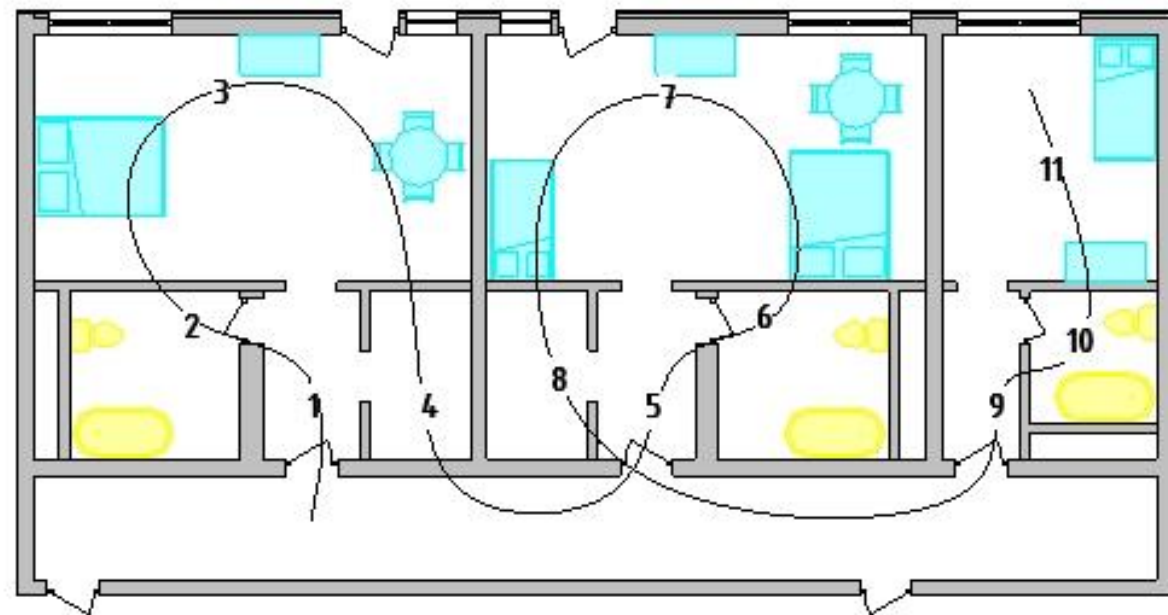
Фильтр элементов по параметрам, работающий как контекстное меню

- Вызывается горячими клавишами
- Позволяет сохранять предустановки для быстрого использования
- Динамически выделяет элементы в модели при выборе параметра
- Позволяет изолировать и скрывать найденные элементы
- Работает с предварительно выбранными элементами

Нумерация

Добавление нумерации в указанный параметр элементов с возможностью нумерации в спецификации

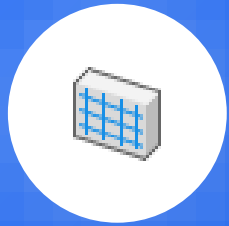
- При работе на виде, не являющемся спецификацией, можно указывать направление нумерации в зависимости от расположения элементов, в порядке создания элементов или добавлять нумерацию по кривой
- При работе в спецификации плагин добавляет нумерацию в порядке расположения элементов в спецификации (с учетом сортировки)
- Имеется возможность задавать префикс и суффикс для номера, шаг нумерации, использовать дробные числа для нумерации



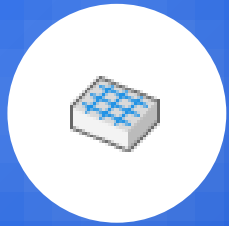
Плагины для армирования конструкций

Анализ, группировка и армирование конструкций по заданным условиям.

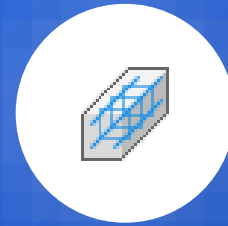
Плагины могут работать даже на пустом шаблоне



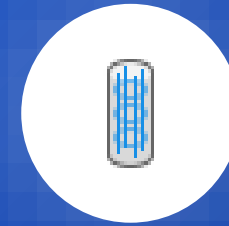
Армирование стен



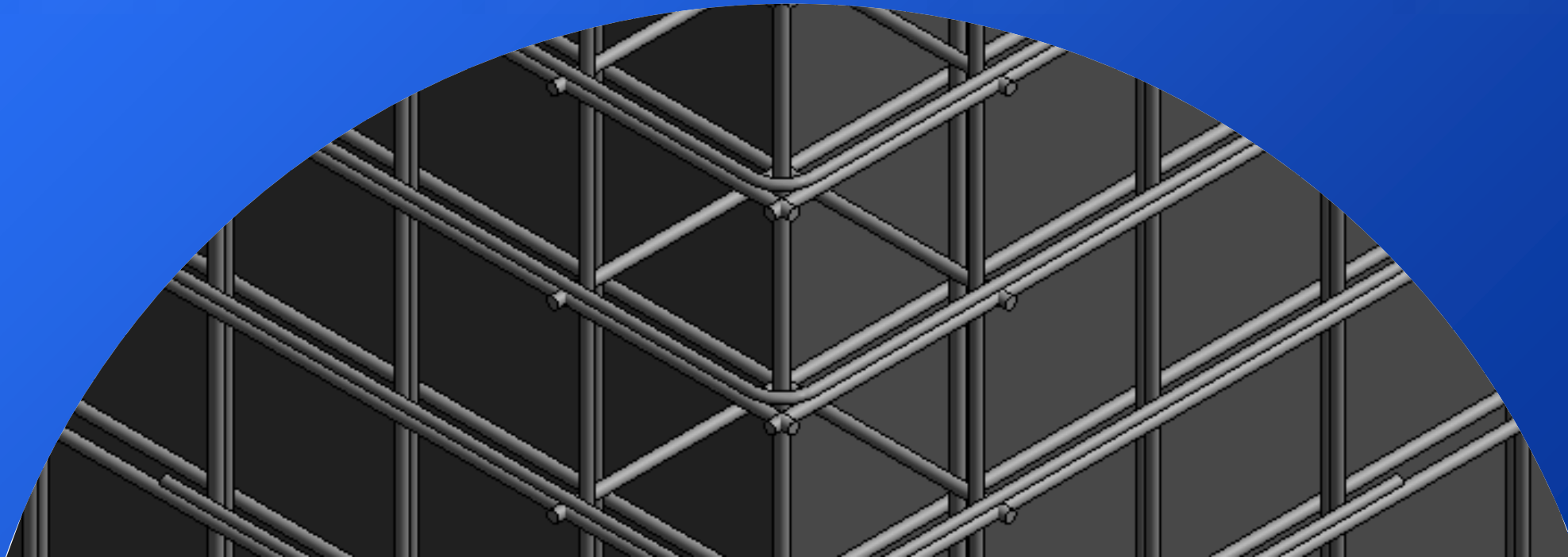
Армирование плит



Армирование балок



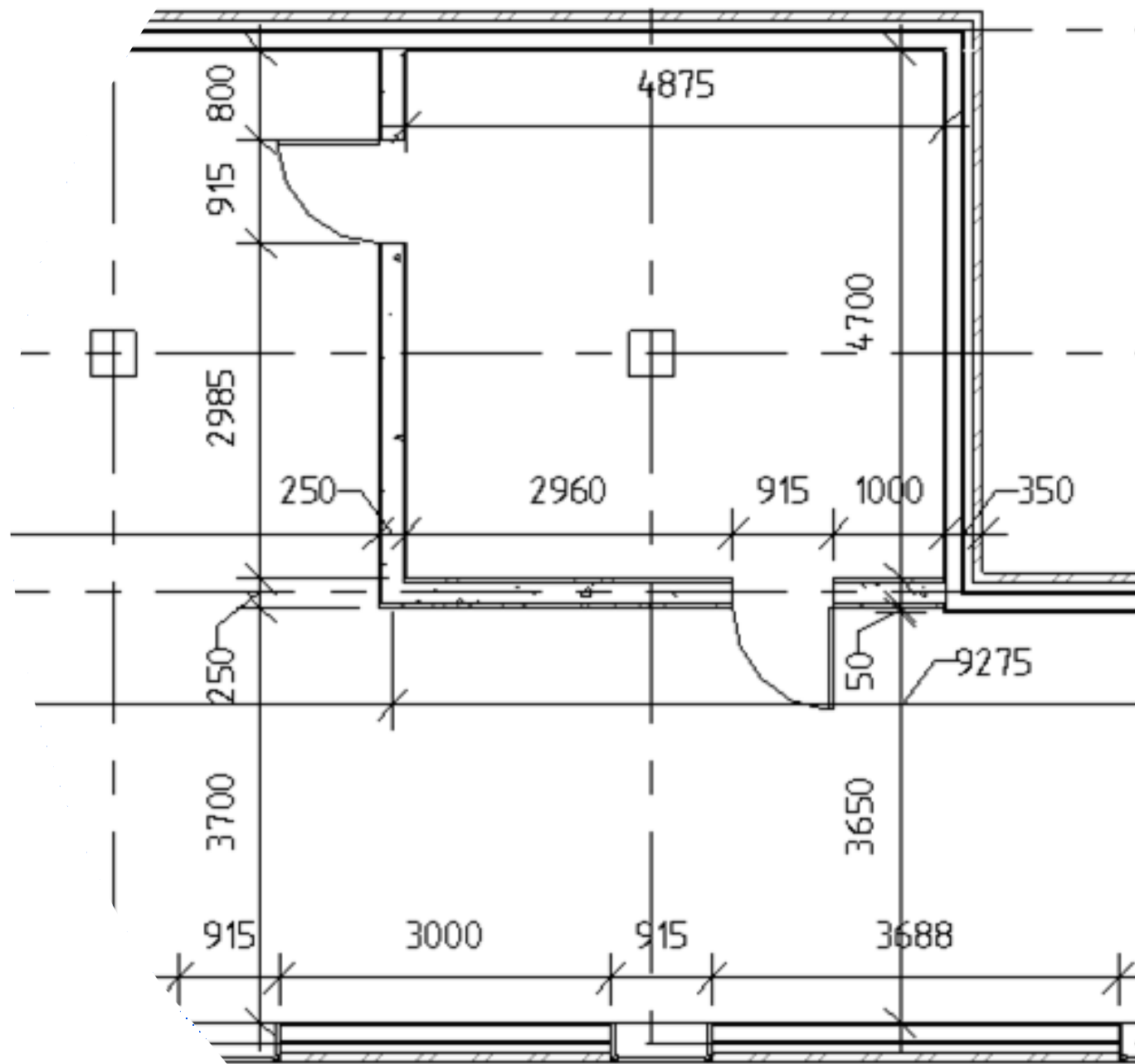
Армирование колонн



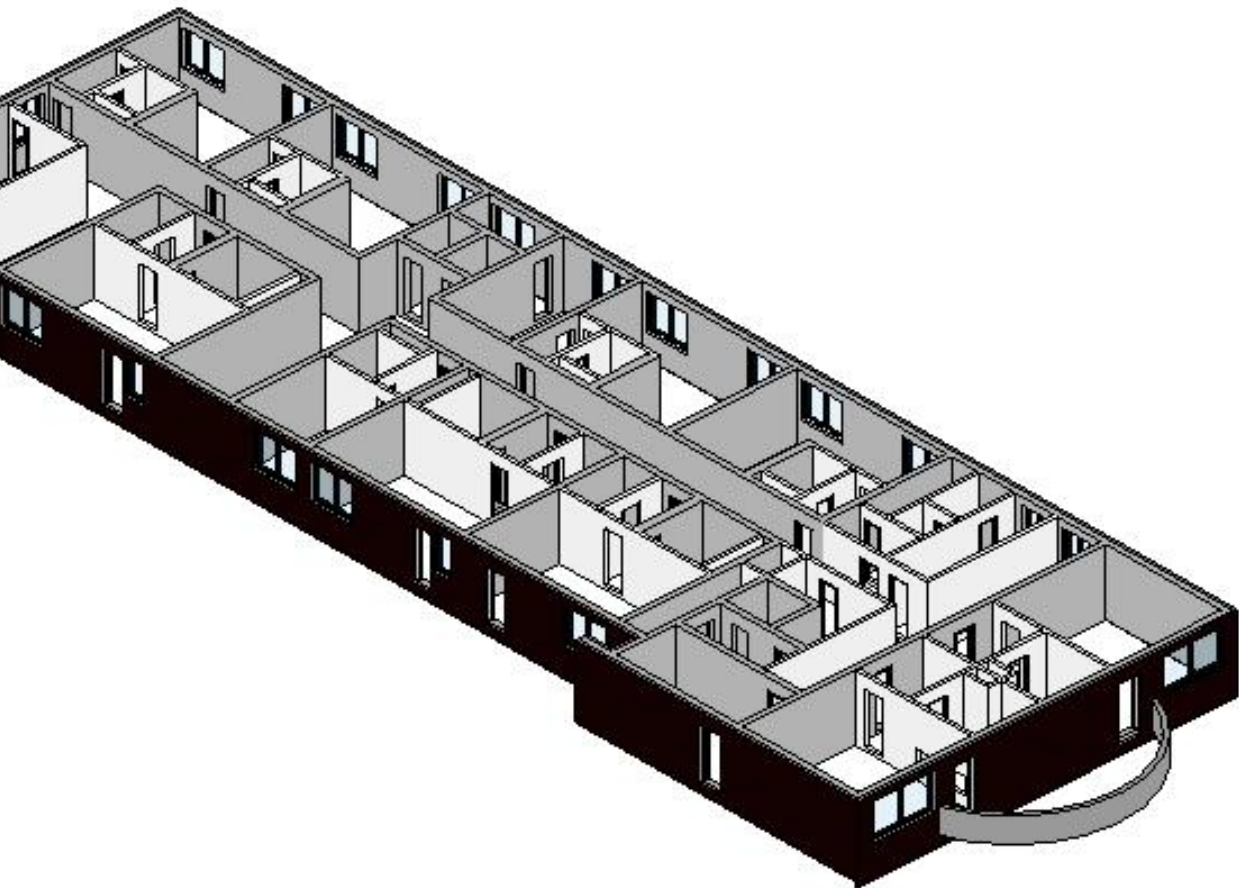
Размеры на плане

Плагин производит простановку размеров по заданным параметрам:

- На целом плане этажа с учетом проемов и с привязкой к осям
- Для прямолинейных стен без учета их взаимосвязи с другими стенами
- По внешним граням перекрытия и по отверстиям в перекрытии
- Габаритные размеры колонн
- Позиционные размеры свай относительно выбранных осей



Рабочие наборы



Плагин позволяет:

- Создавать и экспортировать конфигурации рабочих наборов (РН)
- Импортировать РН из сохраненной конфигурации или текстового файла
- Обновлять РН по заданным параметрам
- Переносить элементы из одного РН в другой
- Выбирать, скрывать, показывать, изолировать, прикреплять элементы, находящиеся в выбранных РН

Полезные сервисы



Раскраска вкладок

Вкладки, относящиеся к одному документу, или одного типа вида раскрашиваются в одинаковый цвет



Автосохранение

Автоматическое сохранение файлов проектов и/или семейств с заданным интервалом времени



Видимость вкладок на ленте

Скрывает указанные вкладки разделов на ленте Revit




Перемещение резервных файлов


Файлы резервных копий и папки резервных копий при совместной работе перемещаются в указанную папку

Попробуйте бесплатно

Больше половины плагинов
в программном обеспечении
ModPlus являются бесплатными



Можно пользоваться платными
плагинами практически в полном
функциональном объеме и купить
их только при желании



Каждому пользователю
доступна бесплатная
подписка ко всем платным
плагинам на один месяц

Виды лицензий

1

Однопользовательская лицензия на плагины

Вы можете приобретать полные версии только тех плагинов, которые необходимы в работе

2

Однопользовательская подписка

Подписка для всех версий Revit на все платные плагины, в т.ч. на те, которые вышли в период действия подписки

3

Многопользовательская подписка

Позволяет определенному количеству пользователей использовать все платные плагины в полном объеме

Подписка

Полный доступ ко всем платным плагинам для Revit

- На 1 месяц бесплатно
- На 3 месяца 1300 руб.
- На 6 месяцев 2500 руб.
- На 1 год 4800 руб.

Действует система накопительных [скидок](#)

Корпоративная подписка

Полный доступ на 1 год ко всем платным плагинам для Revit

- От 25 чел. 2300 руб./чел.
- 20 - 24 чел. 2760 руб./чел.
- 15 - 19 чел. 3220 руб./чел.
- 10 - 14 чел. 3680 руб./чел.
- 5 - 9 чел. 4140 руб./чел.
- 2 - 4 чел. 4600 руб./чел.

Проектируйте просто, комфортно и быстро

Перейти на сайт



<https://www.youtube.com>



<https://t.me/ModPlusNews>



<https://vk.com/modplus>



<https://www.facebook.com>



<https://www.linkedin.com>



ModPlus